

Umweltausschuss

Biotopeverbundplanung Lörrach



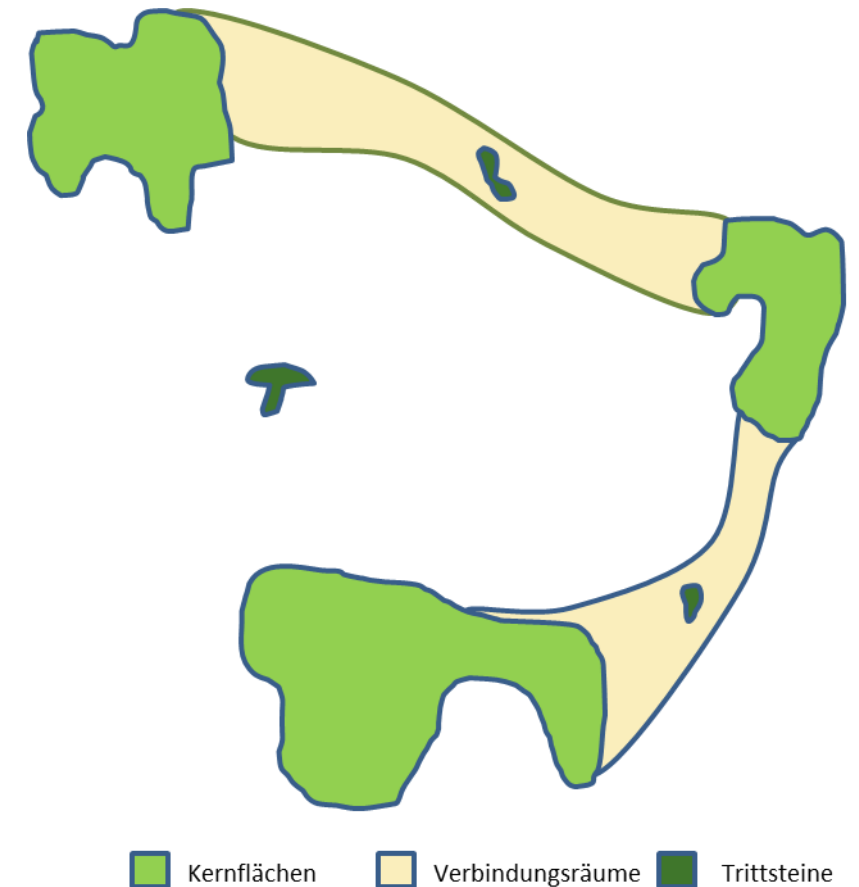
Inhalt

- Ziel der Biotopverbundplanung
- Untersuchungsgebiet
- Biotopverbund trockener Standorte
- Biotopverbund mittlerer Standorte
- Biotopverbund feuchter Standorte

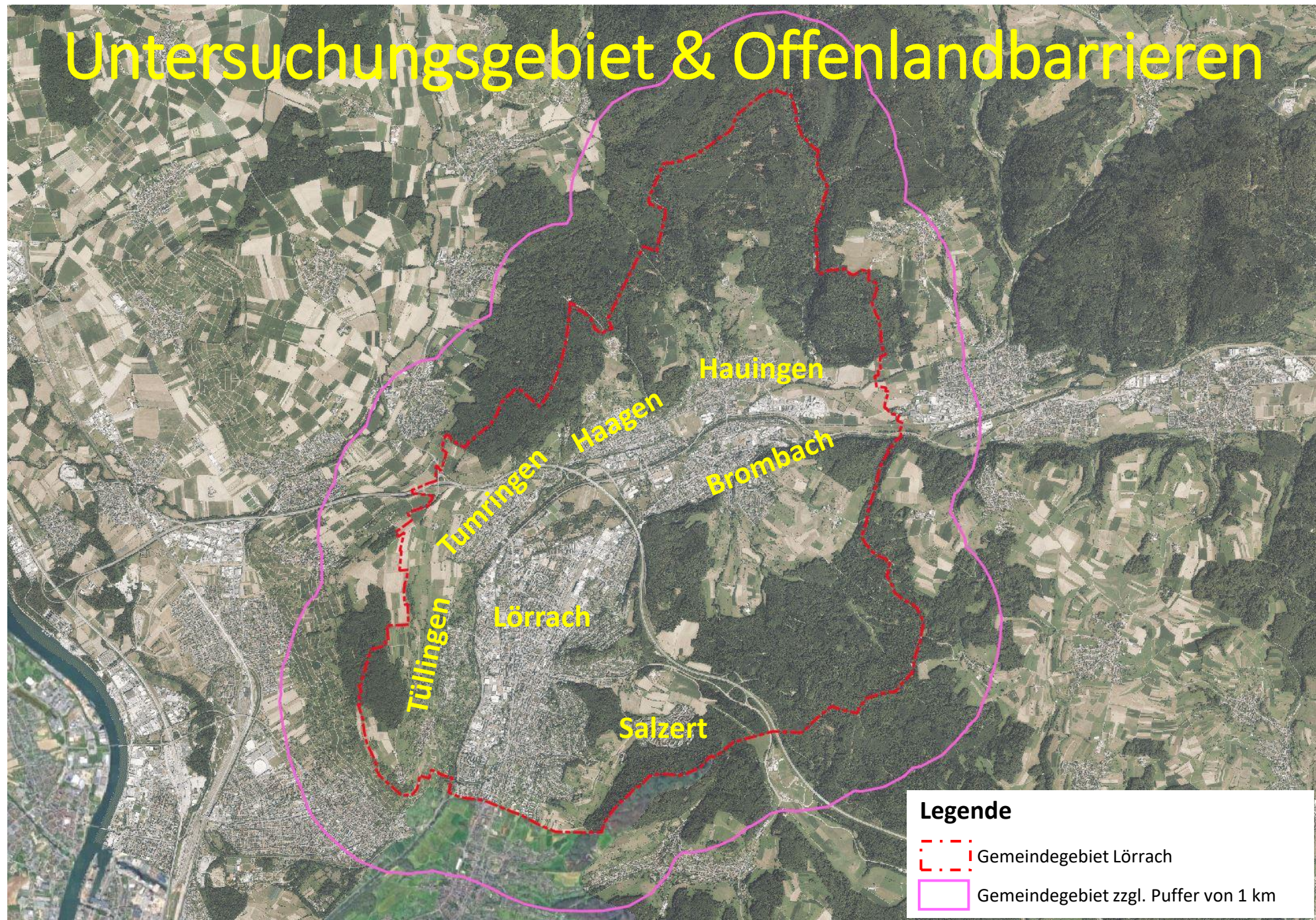


Ziel der Biotopverbundplanung

- Sicherung der Lebensräume (Kernflächen = hellgrün)
- Förderung der Verbindungen zwischen den Lebensräumen durch neue Flächen (= beige) und Trittsteine (= dunkelgrün)
- Ziele:
 - Wanderung zwischen Teillebensräumen
 - Wiederbesiedelung bei Verlust von Populationen
 - Erhalt und Förderung der Artenvielfalt



Untersuchungsgebiet & Offenlandbarrieren



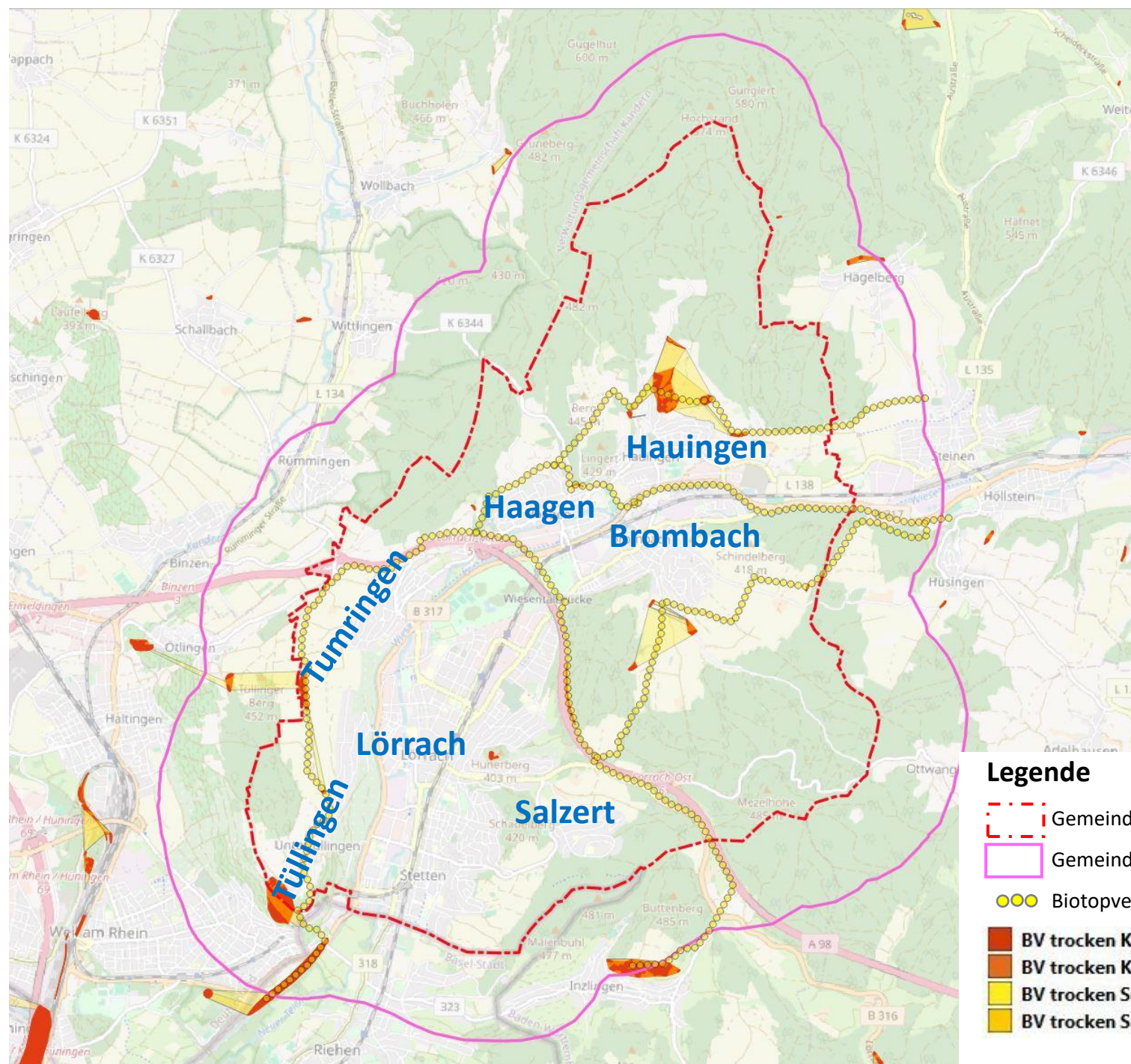
Schwerpunktgebiete und Verbundachsen

Mit den folgenden Folien wird der derzeitige Zustand und die geplanten Verbundachsen des

- trockenen
- mittleren
- feuchten Biotopverbundes

im Gemeindegebiet dargestellt.

Verbundachsen trockener Standorte



Legende

- Gemeindegebiet Lörz
- Gemeindegebiet zzgl. Puffer von 1 km
- Biotopverbundachse trocken
- BV trocken Kernfläche
- BV trocken Kernraum
- BV trocken Suchraum 1000
- BV trocken Suchraum 500

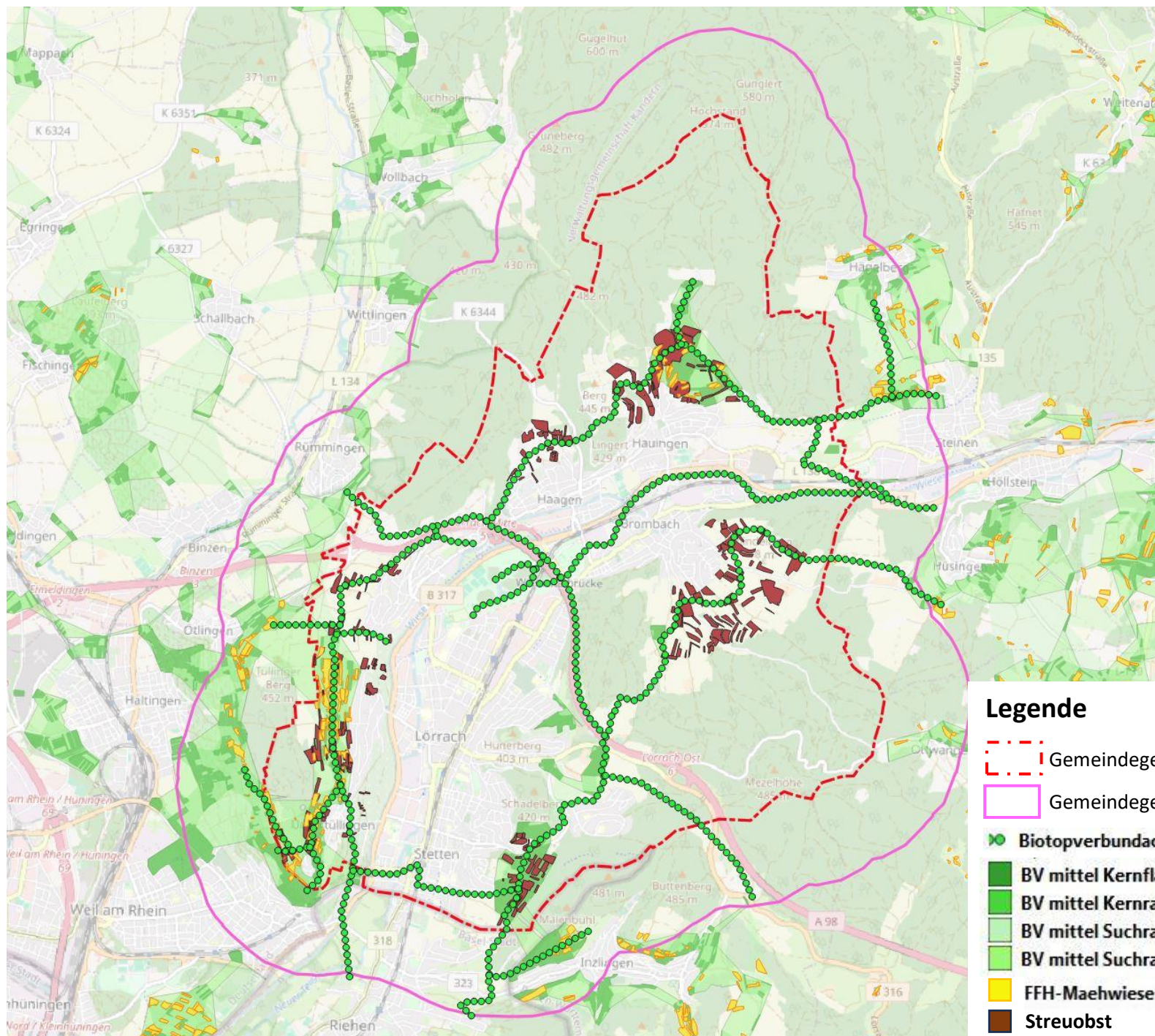
Maßnahmen zum trockenenen Biotopverbund

Biotop-Verbundelemente anlegen:

- Trockenmauern
- offene Steinriegel
- Ackerränder
- Altgrasstreifen
- Rohböden

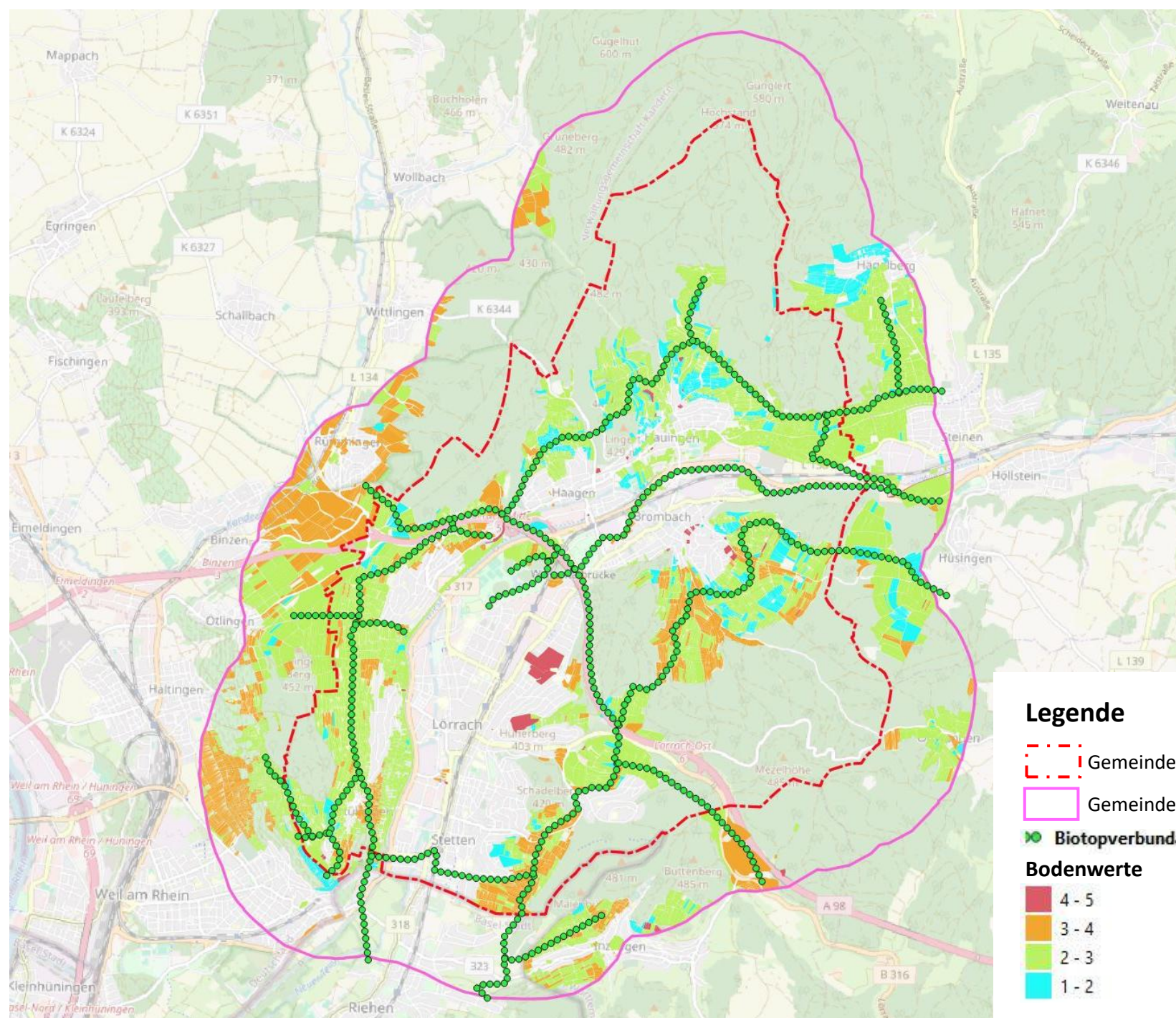


Verbundachsen mittlerer Standorte



Lage
Verbundachsen
Mittlere
Standorte

BODENWERTE

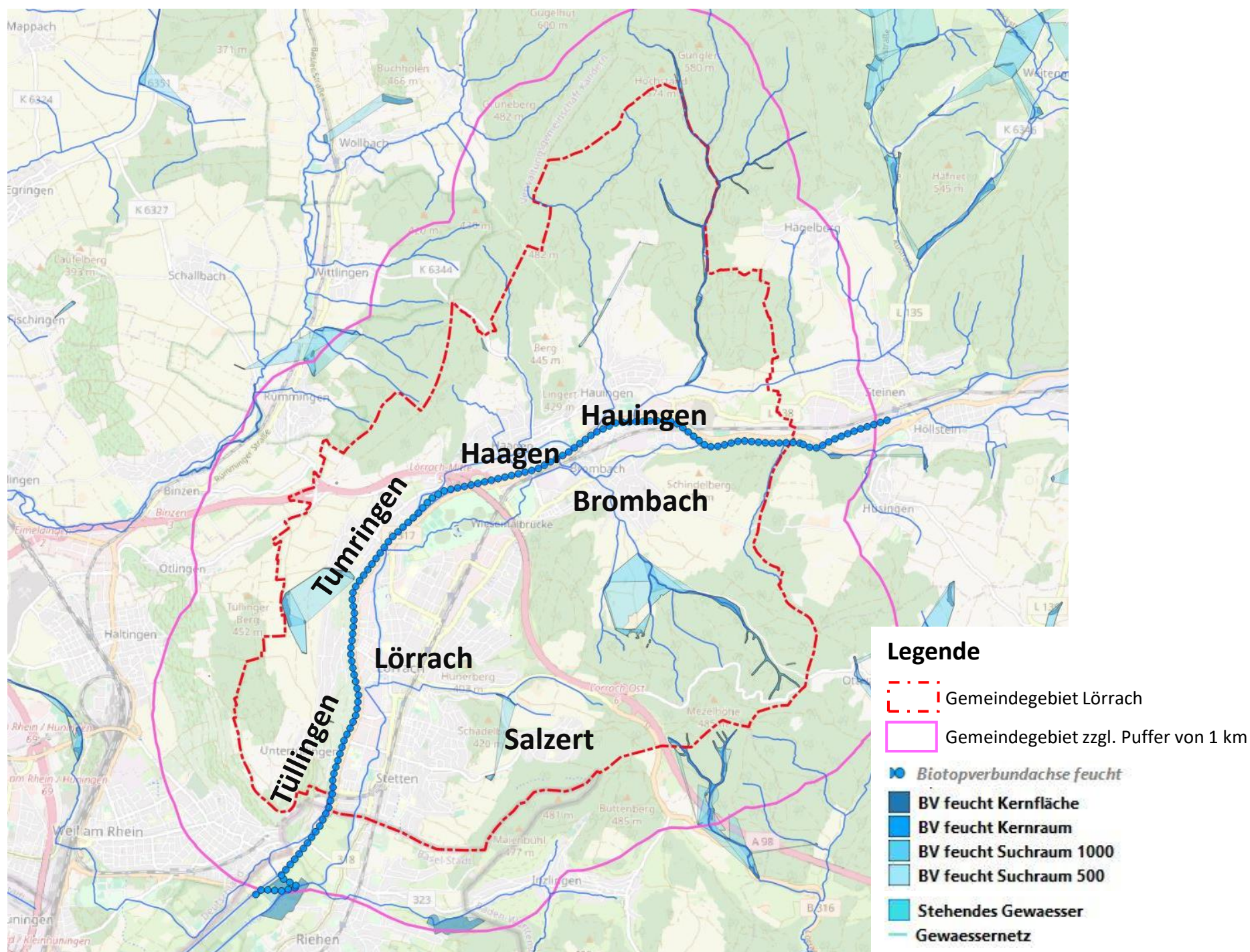


Maßnahmen zum mittleren Biotopverbund



Fettwiesen, Säume, Waldränder extensivieren
Verbundelemente anlegen: Streuobstwiesen, Säume, Feldhecken, Altgrasstreifen

Bestand
Biotopverbund
feuchter
Standorte



Beispielfoto-Fläche feuchter Standorte



Maßnahmen zum feuchten Biotopverbund

- Extensive Pflege von Grabenrändern
- Pflege von beschattenden Gehölzen
- Beseitigung von Auffüllungen und Verbauungen

Biotop-Verbundelemente anlegen:

- Tümpel
- Kleinstgewässer
- Gewässerrandstreifen naturnah



Herzlichen Dank für die Aufmerksamkeit

