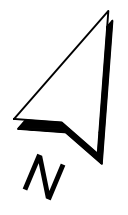


Bezeichnung	Gebäude- Nr.
Büro	I a
Garage	I b
Fahrradschuppen	I c
Elektrowerkstatt Rampe UG	II a
Elektrowerkstatt	II b
Lager u. Werkstätten	III
Lager u. Werkstätten	IV a
Pumpenraum	IV b
Abwasseraufbereitung	IV c
Trafohaus	V a
Schlosserei	V b
Baustofflager	VI a
Ersatzteilschuppen	VI b
Westbau EC-Halle Mansardendach	VII a
Westbau EC Halle Sheddach	VII b
Westbau Labor	VII c
Westbau Verwaltung	VII d
Westbau Produktion	VII e
Lager, Chemikalien	VIII
Verkauf, Versammlungsraum	IX a
Chemikalienlager	IX b
Lager, Garage	IX c
Ostbau Betrieb, E-Raum	X
Kesselhaus	XI
Turbinenhaus	XII
Ostbau Produktion	XIII
Ostbau, Anbau	XIV
Ostbau Produktion	XV
Hochregallager	XVI
Öltank (stillgelegt)	A 1
Medienbrücke	A 2
Medienbrücke	A 3
Lager Aussenbereich	A 4
Transportkanal überdacht	A 5
Abluftfilteranlage	A 6

**Zeichenerklärung:**

- Erhalt
- Prüffall
- Rückbau



<p><b>Bauherr/Auftraggeber/Antragsteller:</b></p> <p>Stadt Lörrach Gutachterausschuss der Verwaltungsgemeinschaft Lörrach-Inzlingen</p>	<p><b>Planverfasser:</b></p> <p>HPC AG Industriestraße 2 79541 Lörrach www.hpc.ag</p>
---	---

**Projekt:**

**Areal Lauffenmühle Werk Wiese in Lörrach  
Phase II Rückbauplanung**

**Darstellung:**

**Übersichtslageplan Gebäudebestand  
und Maßnahmen BA 2 und BA 3**

<b>Anlage:</b> -	<b>Projektnummer:</b> 2214828	<b>Planstand:</b> 26.02.2025
<b>Maßstab:</b> 1 : 1.000	<b>Plangröße [mm]:</b> 420x297	<b>gezeichnet:</b> mz / RZA
<b>Layout:</b> Gebäudeübersicht A3	<b>geprüft:</b> dabue	
<b>Koordinatensystem:</b> ETRS89/UTM Z32 (EPSG 3044)		<b>Höhensyst.:</b> DHHN16

