

Organisationsänderung

Stadtwerke Lörrach

Rückblick:

- Bis Februar 2015 wurde der Eigenbetrieb Stadtwerke von insgesamt 5 Betriebsleitern sowie von ca. 50 Mitarbeitern der Kernverwaltung gegen Kostenverrechnung gesteuert und betreut, es gab kein eigenes Stadtwerkepersonal.
- Ab 01.03.2015 wurde ein Gesamtbetriebsleiter für die Stadtwerke bestellt (Vorlage 061/2014).
- Aufgabe an den Gesamtbetriebsleiter: Aufbau einer Organisation (Ansprechpartner) und strategische Weiterentwicklung der Stadtwerke in den vorhandenen Geschäftsfeldern sowie Aufbau neuer Geschäftsfelder.
- Der Organisationsaufbau (Übernahme Mitarbeitende aus der Kernverwaltung sowie neu rekrutierte Mitarbeitende) wurde sukzessive vorgenommen, wobei es aufgrund der notwendigen zeitlichen Vorläufe ständig eine Personalunterdeckung gab. Inzwischen gibt es im Stockwerk 10 des Rathauses ein funktionierendes Team mit 11,6 Vollzeitstellen und 13 Mitarbeitenden (Bäder: 14,75 Vollzeitstellen). Derzeit sind 3 Stellen im Rathaus unbesetzt.
- Geschäftsbereichsübergreifend wurde 2016 ein Energiemanagementsystem eingeführt und die Stadtwerke nach DIN ISO 50001 zertifiziert. Die Zertifizierung ist ein dauerhafter Prozess (jährliche Abnahme durch den TÜV) und dient der Energieeinsparung und der Verbesserung der Wirtschaftlichkeit.
- Die Geschäftsbereiche haben sich wie folgt entwickelt:

Die Geschäftsbereiche der Stadtwerke

Wasserversorgung

- Investitionen und Instandhaltungsmaßnahmen
- Abschluss Neuverträge mit badenovaNetze
- Erstellung Grundsatzgutachten zur Wasserversorgung 2040
- Optimierung Betriebsführung
- Berichts- und Vergabewesen / Finanzcontrolling

Bäderbetrieb

- Aufbau Bäderteam vor Ort
- Erstellung Bäderhandbuch
- Beauftragung Gutachten Hallenbadsanierung
- Einführung Sauna im Freibad, Behindertenfahrstuhl, Online-Ticketverkauf

ÖPNV

- Einführung der Buslinien 9, 10 und 17 sowie Anrufsammeltaxi
- Übernahme Konzessionen Buslinien 7 und 8 von der SWEG
- Neue Stadtbus-Verträge mit SWEG und MaxiTaxi
- Einstieg als Gesellschafter beim RVL

ÖPNV

- Einführung Ticket4Lörrach + ca. 25 Verkaufsstellen
- Mobilitätsdreh scheiben (ZOB LÖ, Brombach-Hauingen und Stetten)
- Barrierefreier Ausbau Bushaltestelleninfrastruktur
- Beauftragung div. Gutachten Stadtbusverkehr



Die Geschäftsbereiche der Stadtwerke

Parken

- Aufbau eines neuen digitalen Parkleitsystems
- Übernahme Tiefgaragenverbund
- Sanierung Tiefgaragen Rathaus + Bahnhof
- Abschluss Betriebsführungsvertrag mit Q-Park
- Optimierung Velohalle
- Übernahme Organisation Lehrerparkplätze
- Betrieb Pendlerparkplatz Mobilitätsdrehscheibe Brombach-Hauingen

Wärmeversorgung

- Gründung ARGE + Gesellschaft Stadtenergie Lörrach, Übernahme kaufm. Geschäftsführung / Controlling / Finanzen / Immobilienverwaltung / Marketing
- Ab 2026 zusätzlich Planung / Bau / Vertrieb
- Umfassender Ausbau des Wärmenetzes
- Beteiligung Projekt interkommunale Wärmenetzplanung (Ringleitung)
- Betrieb Holzhackschnitzelanlage Schulen+Bäder

Stromversorgung

- Partnersuche rechtlich abgeschlossen
- Gründung Gesellschaft Stadtnetze Lörrach mit Mehrheitsbeteiligung und Übernahme kaufm. Geschäftsführung sowie Finanzverwaltung und Controlling
- Bewerbung der Stadtnetze Lörrach um die Stromkonzession der Stadt Lörrach

Immobilien / Burghof

- Neuer Pachtvertrag mit Burghof GmbH
- Aktuell Ausarbeitung neuer Pachtvertrag mit dem SAK
- Instandhaltung u. Investitionen in Gebäude und technische Anlagen Burghof, Altes Wasserwerk, Tiefgaragen, Velohalle und Bäderimmobilien



Die Geschäftsbereiche der Stadtwerke

Finanzen / Mitunternehmerschaft Badenova

- Erstellung der jährlichen Wirtschaftspläne u. Jahresabschlüsse für Stadtwerke, Stadtenergie und Stadtnetze
- Aufbau Controllingsystem für die Stadtwerke und beide Gesellschaften
- Einführung SAP für Vorgangsabwicklung und Projektcontrolling

Die anstehenden Großprojekte

Übernahme von Anteilen ratio Neue Energie

- ab 01.01.26 Übernahme der Bereiche Planung, Bau und Vertrieb, Stadtwerke halten dann 51 % Gesellschafteranteile
- Aufbau eines Teams erforderlich

Übernahme Stromnetz

- Die Stadtwerke haben mit badenovaNETZE die Stadtnetze gegründet und halten 51 % der Gesellschafteranteile
- Derzeit Bewerbung um die Stromkonzession der Stadt Lörrach

Hallenbadsanierung

- Die Sanierung ist dringend erforderlich, derzeit Prüfung der Rahmenbedingungen
- 2024 soll es zur Entscheidung in den Gremien kommen
- In der Finanzplanung der nächsten Jahre sind bereits grob geschätzte Mittel berücksichtigt

Optimierung Stadtbusverkehr

- Erstellung eines Gutachten zur Optimierung des Angebotes (u.a. Anbindung Zentralklinikum, Bühl III, Mobilitätsdrehscheiben und Linienführung Innenstadt)
- Das Gutachten ist für die Ausgestaltung des Linienbündels und der Neuvergabe des gesamten Stadtbusverkehrs bis 2026 notwendig

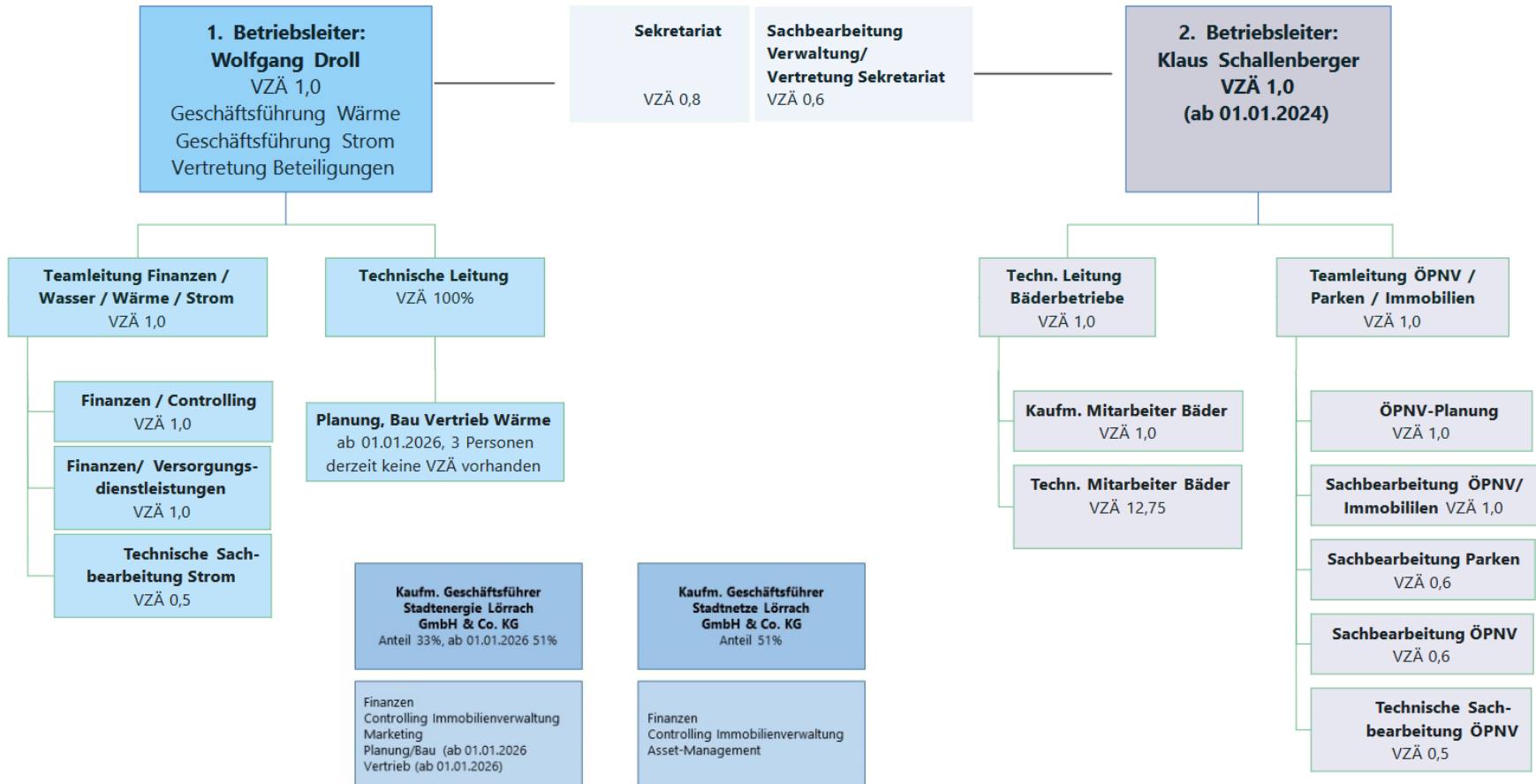


Ausblick:

- Die Aufzählung zeigt, wie stark die Stadtwerke thematisch und inhaltlich in den letzten Jahren gewachsen sind.
- Die Anforderungen sowie der Arbeitsaufwand an die Betriebsleitung und an das Team ist seit Jahren sehr hoch und durch die Aufnahme neuer Geschäftsbereiche stetig angestiegen.
- Die Gesamtbetriebsleitung muss sich mit einer Vielzahl an fachlich unterschiedlichen Themen beschäftigen.
- Wie bei anderen Stadtwerken gibt es mittlerweile 2 große Themenbereiche:
Die Versorgung und den Verkehr
- Um die strategische Weiterentwicklung gut zu bewältigen wird vorgeschlagen, die Betriebsleitung mit einer Doppelspitze ab 01.01.2024 wie folgt zu besetzen:
 1. Betriebsleiter: Finanzen, Wasser, Wärme, Strom, Beteiligungen sowie die Geschäftsführungen der Stadtenergie und der Stadtnetze
 2. Betriebsleiter: ÖPNV, Parken, Immobilien/Burghof, Bäder
- Organigramm der Stadtwerke ab 01.01.2024:

Organigramm

Eigenbetrieb Stadtwerke Lörrach



**Vielen Dank für
Ihre Aufmerksamkeit**