

**Steckbrief Bebauungsplanverfahren „Bühl III“ – Standort Energiezentrale**



Abb. 1: Lageplan der Flurstücke, die für eine Energiezentrale in Frage kommen (M1:2000)

<b>Bezeichnung</b>	2
<b>Flurstück</b>	3799
<b>Größe</b>	ca. 2.258 m <sup>2</sup>
<b>Bebauungsplan</b>	Bühl II (208/02)

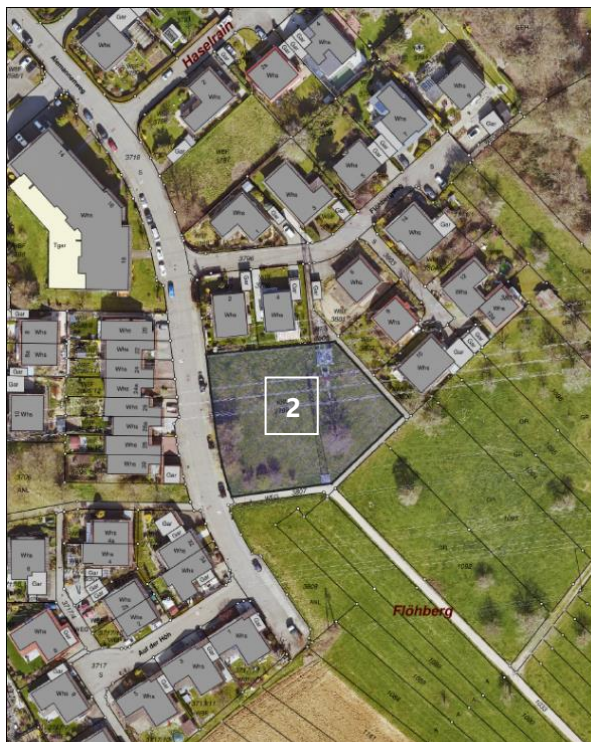


Abb. 3: Lageplan Flurstück Nr. 3799

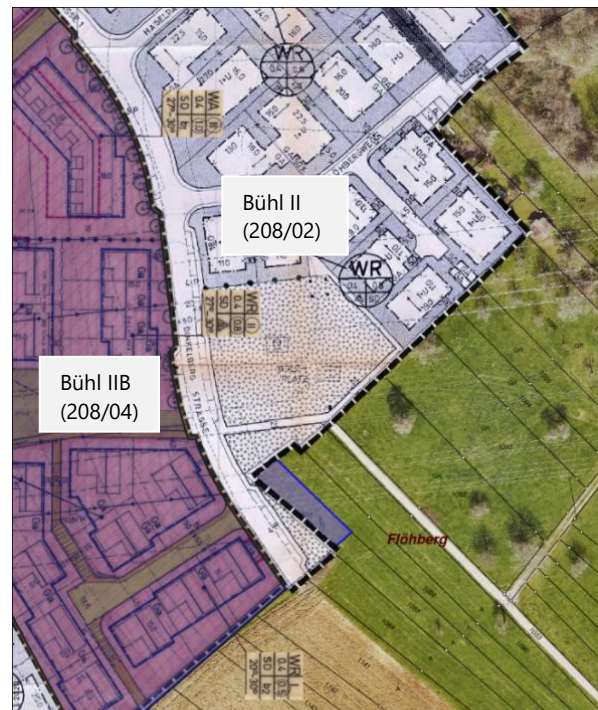


Abb. 2: Flurstück Nr. 3799 mit Darstellung der Geltungsbereiche bestehender Bebauungspläne