

Steckbrief Bebauungsplanverfahren „Bühl III“ – Standort Energiezentrale



Abb. 1: Lageplan der Flurstücke, die für eine Energiezentrale in Frage kommen (M1:2000)

Bezeichnung	1
Flurstück	3705
Größe	ca. 1.958 m ²
Bebauungsplan	Bühl II (208/02)

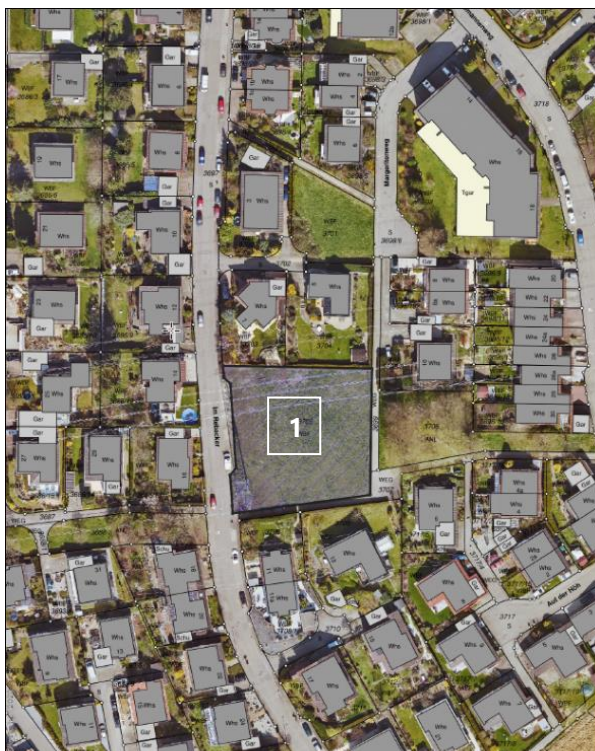


Abb. 3: Lageplan Flurstück 3705

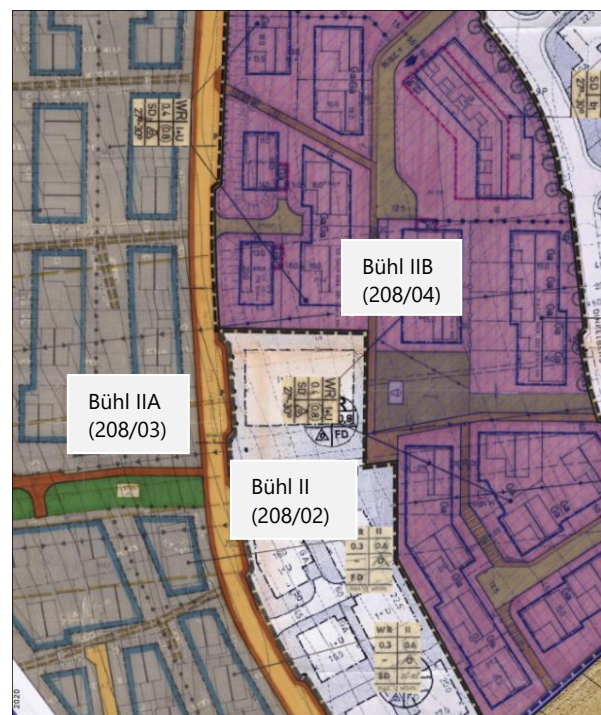


Abb. 2: Flurstück Nr. 3705 mit Darstellung der Geltungsbereiche bestehender Bebauungspläne