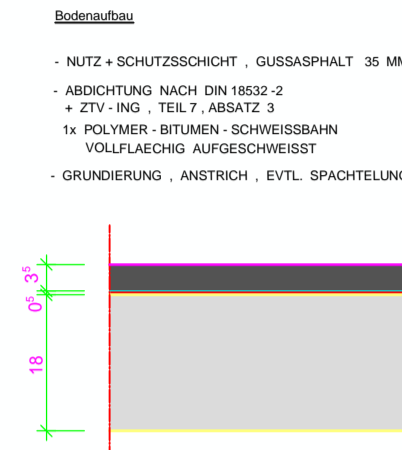
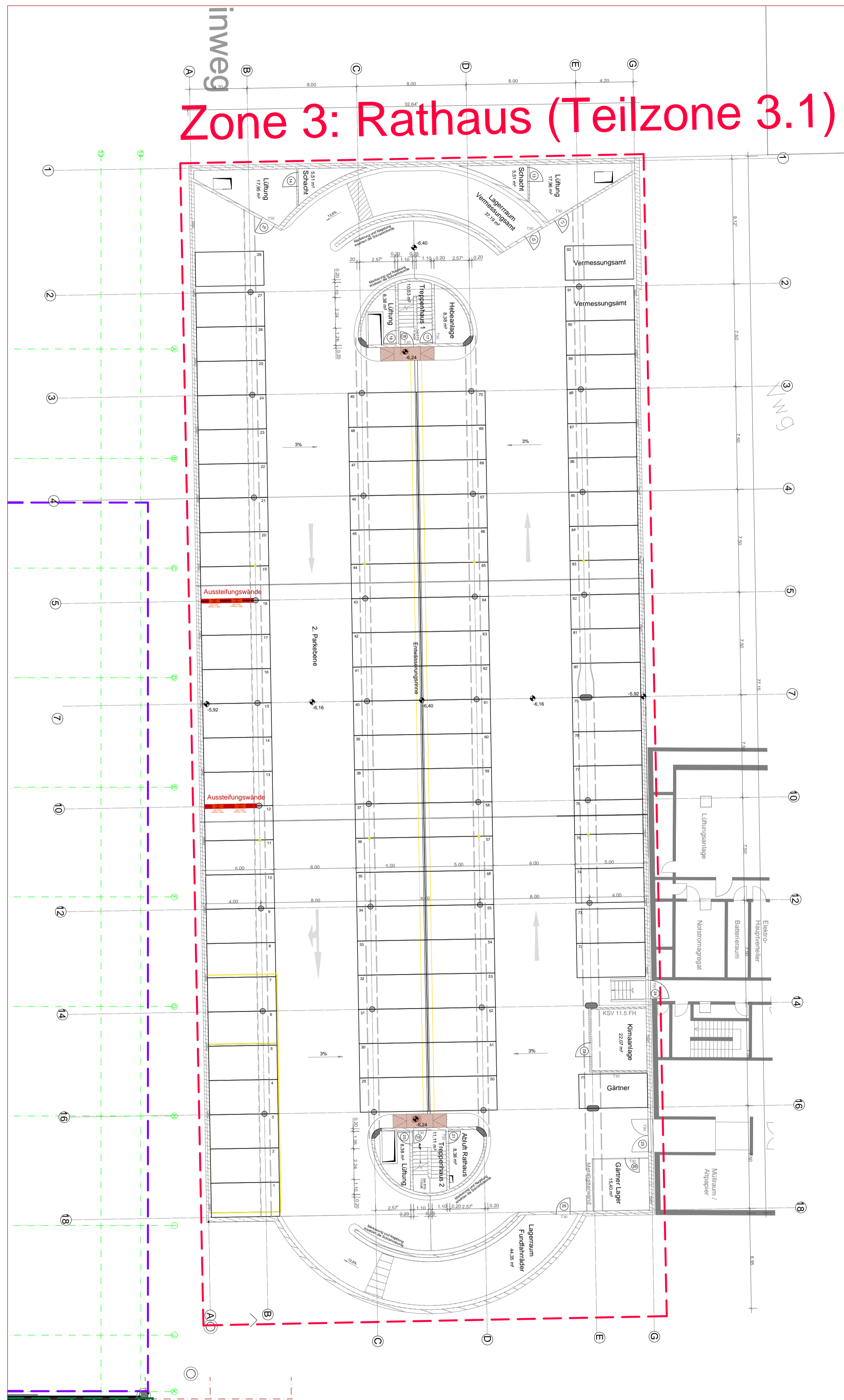


Zone 3: Rathaus (Teilzone 3.1)





- 1 Tür/Raumnummer
- Abbruch
- Neubau

Entwurfsplanung

FREIGABE BAUHERR	Stadt Lörrach	FREIGABE ARCHITEKT	AMP Parking Europe GmbH Planung und Beratung für Parkbauten
Datum		Unterschrift	

Datum	Art	Beschreibung
05.07.2019	bo	Höhenkoten u. Abmessungen, Abbruch Stahlstützen gelb, Bestand Rathaus angepasst, Entwässerungsrinne
04.16.2019	bo	Kennzeichnung Gitterbox und Mauerwerk
03.08.2019	bo	Korrektur Unterzug Achse E
02.24.2019	bo	Brandschutztüren, Stellplatz Gärtner
01.07.2019	bo	Stellplätze Vermessungsamt
00.04.2019	bo	Erstellt
Index	Datum	Änderung / Ergänzung

AUFTRAGGEBER	 Stadt Lörrach Luisenstraße 16 79539 Lörrach
OBJEKTPLANER	76149 Karlsruhe Thujaweg 1 Telefon: 0721 / 9 85 74 - 0 Fax: 0721 / 9 85 74 - 99  AMP Parking Europe GmbH Planung und Beratung für Parkbauten Internet: http://www.amp-parking.eu e-mail: info@amp-parking.eu
FACHPLANER	

PROJEKT	Stadt Lörrach Tiefgaragenverbund	GEZ.:	bo	DATUM	04.06.2019
PLANINHALT	Tg Rathaus Untergeschoss 2	MST.:	1 : 200	AUFTR. NR.:	2.1905
PLANNR.:	AR 2 012 05 V AG GR E-2 Z				012-05